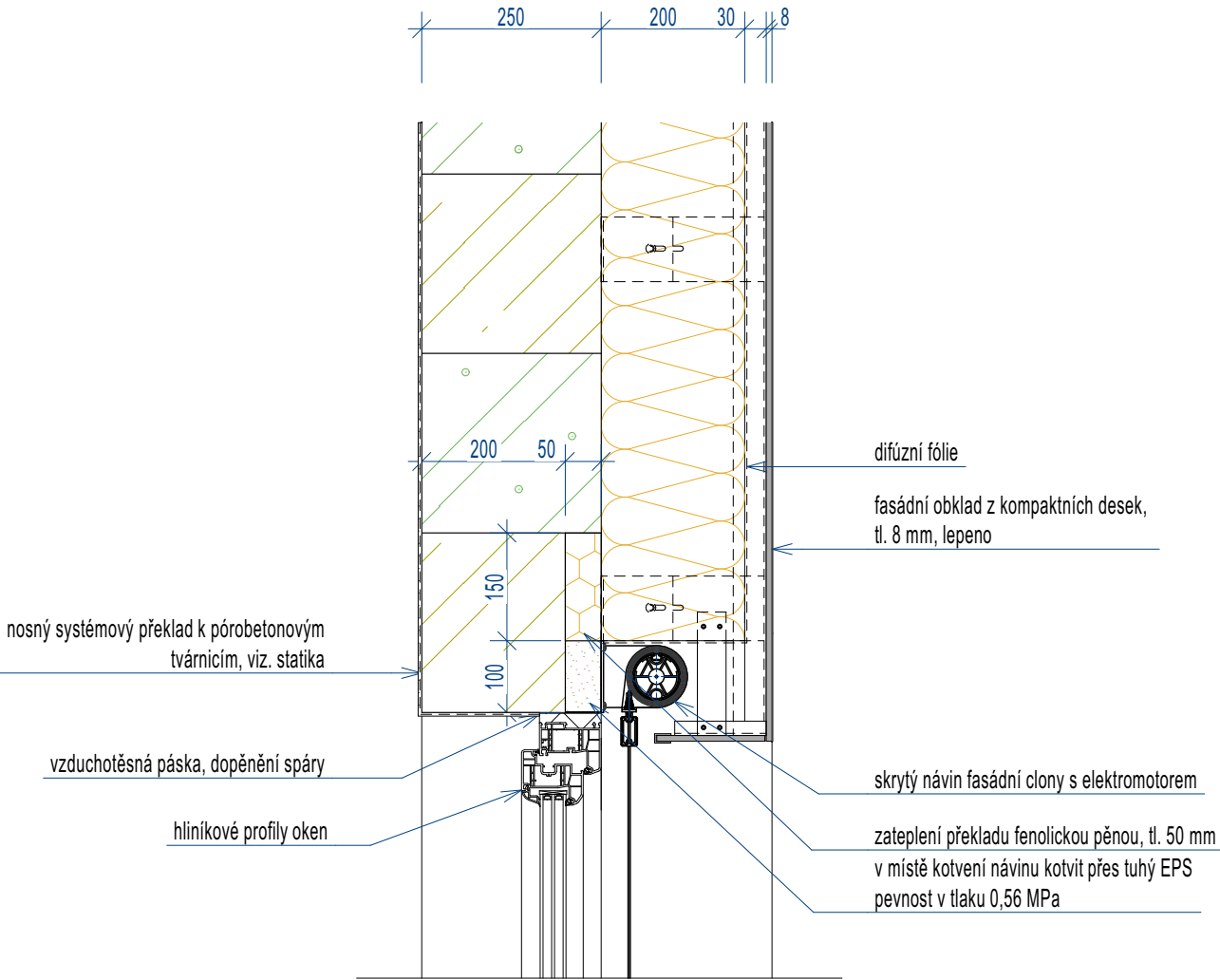


# DET. 4 - OKENNÍ NADPRAŽÍ (1:10)

- TYPICKÉ NADPRAŽÍ OKNA
- INSTALACE NÁVINU FASÁDNÍ CLONY



## LEGENDA HMOT

	ŽELEZOBETON		TEPELNÁ IZOLACE, xps, perimetr, purenit
	PROSTÝ BETON		ROSTLÁ ZEMINA
	PÓROBETON		ZEMINA, zásyp
	TEPELNÁ IZOLACE, eps		ŠTĚRKOPÍSEK, zásyp
	TEPELNÁ IZOLACE minerální vlna		NAVÁŽKA
	DŘEVO		

0,000 = 280,77 m.n.m. BvP

Generální projektant	KLIKS atelier s.r.o.	<b>KLIKS atelier s.r.o.</b> www.kliksatelier.cz T: 724 417 174 info@kliksatelier.cz
Architektonický návrh		
Zpracovatel části PD	Ing. Daniela Klikarová	
Zodpov. projektant	Ing. Daniela Klikarová	

AKCE:		Č. paré / razítko autorizace	
Knihovna v Topolské ulici, Chrudim obec Chrudim, k.ú.Chrudim, p.č. 2415/41, 2415/43, 2415/87, 2853/1			
OBEC: Chrudim	K.Ú.: Chrudim		
INVESTOR:	Město Chrudim Resselovo náměstí 77, 537 01 Chrudim	Formát:	2xA4
		Datum:	prosinec 2021
NÁZEV ČÁSTI PD:	Konstrukční detaily	Účel:	DPS
		Kótováno:	mm
NÁZEV VÝKRESU:	Detail 4	Měřítko:	Číslo výkresu:
		1:10	D.1.1.13.4